

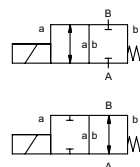
# латеральный клапан

## ТИП RSV 25



**2/2 ходовой клапан прямого действия**  
**диапазон давлений PN 0-10 Бар**  
**проходное сечение DN 25 mm**  
**присоединение резьба**  
**функция клапан нормально закрытый**  
**символ NC**

**клапан нормально открытый**  
**символ NO**



**⚠** Выше указаны материалы корпусов по отношению к присоединениям клапанных портов, которые контактируют со средой

**конструкция** сбалансированный по давлению с возвращающей пружиной  
**материалы корпуса** ① латунь  
 ③ латунь, покрытая никелем

**седло клапана** синт. резина по металлу  
**материалы уплотнений** NBR

FPM

**требуемые характеристики**

- проходное сечение
- порт
- функция NC/NO
- рабочее давление
- расход
- рабочие среды
- температура рабочей среды
- температура окружающей среды
- номинальное напряжение

**порты** RSV резьбы G 1 1/4

**функция** NC

**диапазон давлений** Бар 0-10

**значение Kv** м³/ч 7,5

**вакуум** низкий вакуум

**давление вакуума** P<sub>1</sub> ↔ P<sub>2</sub> по запросу

**обратное давление** P<sub>2</sub> > P<sub>1</sub>

**рабочие среды** газы - жидкости

**абразивная среда**

**регулировка времени срабатывания** открытие закрытие

**направление течения** A ↔ B как отмечено

**циклы включения** 1/мин 130

**время срабатывания** мс открытие 130 закрытие 200

**температура рабочей среды** °C DC: -10 до +80 AC: -10 до +80

**температура окружающей среды** °C DC: -10 до +80 AC: -10 до +80

**концевые выключатели**

**ручное управление**

**разрешительная документация**

**установка** крепежная скоба/отверстия для крепежа

**вес** kg 4,2

**дополнительное оборудование** по запросу

**общие характеристики**

**опции**

**электрические характеристики**

**опции**

**номинальное напряжение** U<sub>n</sub> 24 V DC специальное напряжение по запросу  
 U<sub>n</sub> 230 V 40-60 Hz AC специальное напряжение по запросу

**привод** DC магнит постоянного тока  
 AC магнит постоянного тока со встроенным выпрямителем

**класс изоляции** H 180°C

**защита** IP65

**периодичность работы** ED 100%

**присоединение** разъем асс. DIN EN 175301-803 клеммная коробка M16x1,5  
 форма A, 4 позиции x 90° / диаметр провода 6-8 мм

**как опция** подсвеченный выключатель с регулируемым резистором

**дополнительное оборудование** N-катушка 24 V DC 1,70 A  
 230 V 40-60 Hz AC 0,16 A

**⚠** Конструкция клапанов зависит от среды и применения. Это может привести к изменениям в конструкции клапанов, материалов уплотнений и характеристик в стандартных спецификациях.

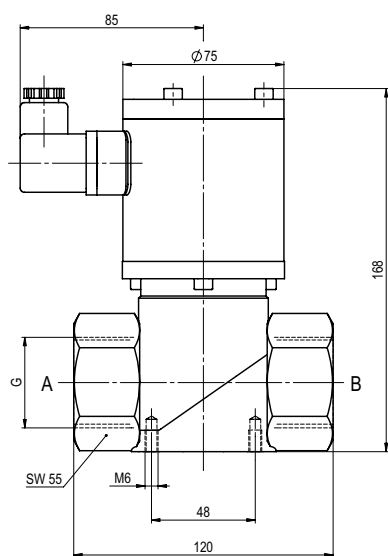
**⚠** Если заказ или характеристики по применению неполные или неточные, существует риск некорректного изготовления клапана для запрашиваемого применения

**концевые выключатели**

■ не выделенные характеристики - стандартные характеристики  
 ■ характеристики, выделенные серым - опции под заказ

## ТИП RSV 25

функция: **NC**  
без напряжения закрыт



## ТИП RSV 25

функция: **NO**  
без напряжения открыт

